

**Devenez acteur de la transition des PME,  
dans une dynamique de pairs à pairs.**

**Devenez coopérateur·rice de la SMALA**



**Olivier De Cartier**

Co-fondateur de Copain

“Pour moi, être coopérateur de la SMALA, c’est pouvoir travailler sur notre impact et se donner une vision à dix ans. La SMALA est une formidable opportunité de s’inscrire de manière pérenne dans le futur. Ce n’est pas uniquement de la consultance, c’est une communauté engagée.”





Notre mission : Nous rassemblons et accompagnons une famille d'entrepreneurs qui s'inspirent et s'entraident pour déployer une stratégie d'impact innovante et authentique.

- **Idée** : janvier 2020 par dix entrepreneurs visionnaires.
- **Création officielle** : le 16 décembre 2020.
- **Lancement des activités** : le 21 Avril 2021

**POUR** : Des décideurs.euses | Tous secteurs | PME & Associations

## Nos valeurs

Agir pour le bien commun

Coopérer pour avancer

Arbitrer librement et en conscience



# LA TRANSITION DES PME : POURQUOI ?

## Ce que révèlent les statistiques

# 91%

Probabilité du taux de survie des entreprises ayant intégré la durabilité contre **61%** pour les entreprises traditionnelles.



# 90%

Des membres de la génération Z estiment qu'il est important que leur travail ait un impact positif sur la société.



**Deloitte.**

# Les deux métiers :

## Nos services familles offerts aux membres

## Nos services d'accompagnement en entreprises

### Vivre un comité d'accueil

Quick Scan et table d'échanges sur les leviers d'impact de ton entreprise

### 4 évènements/an

Inspiration, échanges et rencontres



### 10 séminaires ou webinaires thématiques/ an

Expertises, échanges et rencontres

### SMAL'AB

Cercle d'échanges de 10 entrepreneurs sur une thématique de terrain pendant 1 an

### Helpdesk

Être connecté à un expert ou un entrepreneur pour résoudre une problématique de terrain, en un coup de téléphone à l'équipe SMALA

### Rayonnement

Communiquer sur vos réalisations et bonnes pratiques via les réseaux sociaux, les séminaires et les évènements

### Promesse

S'engager auprès de sa communauté

### Entraide

Intervenir dans des actions de la SMALA pour échanger vos expériences sur une thématique - 5h00/an



# Les deux métiers :

Nos services familles offerts aux membres

Nos services d'accompagnement en entreprises

## Un accompagnement par des entrepreneurs pour des entrepreneurs

### Envie de construire et déployer une stratégie d'impact ? Envie de gagner du temps pour votre transition ESG ?

La SMALA, son équipe et ses entrepreneurs, vous accompagnent dans l'élaboration et la mise en œuvre de votre stratégie de développement durable par une approche pragmatique, efficace et agile.

Un accompagnement pour actionner de nouveaux leviers en s'appuyant sur les expériences du réseau et des méthodologies innovantes et pragmatiques pour gagner du temps.



### Nos fondamentaux

1. Une relation de pair à pair ;
2. Un ancrage dans votre raison d'être ;
3. De l'inspiration pour aller plus loin ;
4. Une construction collective ;
5. Et une opérationnalisation en plan d'actions, ici et maintenant.

# Les deux métiers :

Nos services familles offerts aux membres

Nos services d'accompagnement en entreprises

## Stratégie à impact : la pyramide

**La pyramide c'est un programme pour construire votre stratégie d'impact et votre plan d'action, en 4 étapes**

1. Une raison d'être personnelle ;
2. La mission et les valeurs de votre « entreprise à impact » ;
3. Une vision ancrée dans votre réalité d'affaire et les enjeux du secteur ;
4. Les priorités stratégiques et un plan d'action annuel.

→ **8 ateliers en entreprise d'une demie-journée répartis sur 3 mois**





# Les deux métiers :

Nos services familles offerts aux membres

Nos services d'accompagnement en entreprises

## Implémentation : le comité d'accompagnement

**Le comité d'accompagnement c'est 3 entrepreneurs de confiance à votre côté pour réussir votre stratégie d'impact.**

Là où le « Conseil d'administration » est une obligation légale, le comité d'accompagnement est un choix d'être accompagné pour arbitrer et réussir à transformer votre entreprise, pas à pas.

Méthodologie inspirée du fonds Mulliez et enrichie des expériences des entrepreneurs de La SMALA.

→ **Pendant 3 ans, 4 à 6 fois / an**





# Les deux métiers :

Nos services familles offerts aux membres

Nos services d'accompagnement en entreprises

## Implémentation : le safari

**Le safari c'est une exploration pour s'inspirer d'autres entrepreneurs et gagner du temps dans votre projet d'impact**

Vous aimeriez élaner un projet d'impact en lien avec votre stratégie. Vous ne voulez pas « réinventer la roue ». D'autres entrepreneurs sont passés par là et sont prêts à partager leur expérience. Qu'attendez-vous pour les rencontrer ?

Construisez votre propre safari, pour vous inspirer et trouver des réponses grâce à l'expérience d'entrepreneurs pionniers.

→ **A partir de 3 demi-journées**





# Les deux métiers :

Nos services familles offerts aux membres

Nos services d'accompagnement en entreprises

## Implémentation : le copilote

**Le copilote c'est un entrepreneur expérimenté à vos côtés pour outiller et faciliter la dynamique d'impact en interne.**

L'impact est important pour vous, mais c'est un chantier de transformation d'entreprise auquel vous ne parvenez pas à consacrer suffisamment de temps.

Le co-pilote sera présent à votre rythme, pour suivre, réorienter, implémenter la stratégie et la culture d'impact. Selon vos objectifs et vos moyens.

→ **Minimum 20 jours / an**



# LA SMALA AUJOURD'HUI C'EST:

## 99 COOPERATEURS

rassemblés avec une même conviction :  
« Nous sommes des leviers pour répondre  
aux enjeux de société »

## 53 MEMBRES

qui s'inspirent et s'entraident pour déployer  
leur stratégie d'impact

## 77 MISSIONS RÉALISÉES

en entreprises

Dont **92%** jugent leur  
expérience comme qualitative  
ou exceptionnelle

## 1 EQUIPE DE 3

et plus de **20** des coopérateurs impliqués

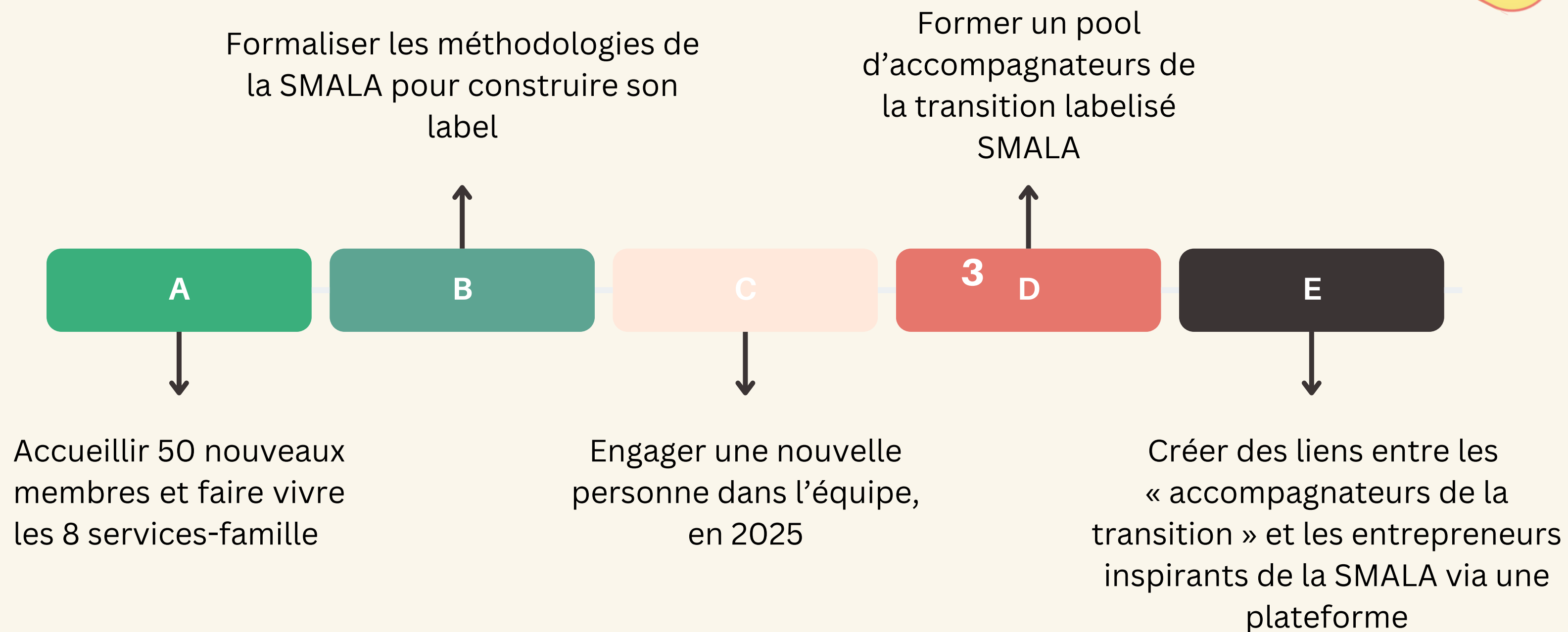


## Chiffre clé 2023 :

- **3 personnes** salariées et de nombreux coopérateurs et collaborateurs qui agissent ponctuellement dans les missions de la SMALA
- Un modèle économique mixte : **63%** de recettes propres ( **12%** lié aux cotisations des membres et **88%** lié à la vente de services) et **37%** de subventions publiques
- Part des dépenses : rémunérations (**47 %**), prestation de services par les coopérateurs (**19%**), coût services membres (**10%**), frais de fonctionnement (**21 %**)



# NOS AMBITIONS POUR 2024 ET 2025:





## Chiffre clé 2024 et 2025 :



- Nous aurons rassemblé **93** membres et **150** coopérateurs, tous, fondateurs ou repreneurs d'entreprises
- Nous aurons accompagné plus de **50** PME avec **30** missions de transformation stratégique (pyramide), **15** comités d'accompagnement **5** missions copilote et **3** safaris
- Part des recettes visés :  
**80%** de recettes propres (**15%** lié au cotisation des membres et **65%** lié à la vente de services) et **20%** de subventions publiques
- Part des dépenses visés :  
Rémunérations (**50%**), prestation de services par les coopérateurs (**25%**)  
coût services- famille (**15%**), frais de fonctionnement (**15%**)

# NOTRE EQUIPE AMBITIEUSE



**Sophie JORIS**

**Directrice et responsable  
du métier « réseau »**

Gestionnaire d'entreprise et développeuse de  
projets durables

Sa raison d'être : Donner vie aux idées créatives  
qui permettent aux individus d'aligner leurs  
actes aux besoins de la Société.



**Noémie LAUMONT**

**Responsable  
du métier « services »**

Biologiste, co-pilote de projets entrepreneuriaux à  
impact

Sa raison d'être : Accompagner la transformation  
collective en apportant un nouveau regard, des  
convictions, une vision stratégique grâce à mon  
expérience multiple.



**Fleur GOMBOSO**

**Collaboratrice Administrative  
& Financière**

Relation public, entrepreneuse sociale

Sa raison d'être : Faciliter le quotidien des autres  
pour participer à leur bien-être.



# NOTRE CONSEIL D'ADMINISTRATION



**Anne-Sophie  
Aberi Moska**

Co-Fondatrice d'Externalize-IT,  
Coopératrice-B de la SMALA



**Fabian  
Pirard**

Fondateur de RailTrip,  
Coopérateur-B de la SMALA



**Thomas  
Rulmont**

Directeur de Lita.co,  
Coopérateur-C de la SMALA



**Bernard  
Surlemont**

Professeur en entrepreneuriat HEC,  
Coopérateur-A et Co-Fondateur de  
la SMALA



**Anne-Catherine  
Trinon**

Directrice de Cap Conseil,  
Coopératrice-D de La SMALA



**Florence  
Trokay**

Co-Fondatrice d'ici et coach au  
Venture Lab, Coopératrice-A et  
Co-fondateur de la SMALA



**Philippe  
Vander Putten**

Président de "United Fund for  
Belgium", Administrateur  
indépendant de la SMALA



# LES COOPÉRATEURS, NOS PERSONNES-RESSOURCES



Aude Bonvissuto  
VentureLab  
Gourmart



Florence Trokay  
Magasin d'ici



Estelle Nicolay  
RailTrip



Olivier Daout  
DBB / DEFENSO  
L'attitude des Héros



Philippe Drouillon  
WorkInJoy



Lionel Melot  
Assurgroup



Laurent Provost  
Automation & Robotics SA



Pascal Erpicum  
EPC Consult



Michel Coême  
Etude notaire



Michel Horn  
Laboratoires Ortis S.A



Luc Servais  
Gdo-ufromoart



Tanguy Thibaut  
de Maisières  
Le Domaine  
des Trois Tilleuls



Gauthier Lacroix  
Aquatic science



Olivier De Cartier  
Copains



Anne Robertz  
Greentipper



Luc Pire  
From Belgium Witloof SA



Didier Leclercq  
Nomics



Philippe Nadobny  
BIOFLORE



Christian Pirali  
Idema Group



Julien Losseau  
ManaConsult



Loic Bar  
BroOptiinmuimze



Michael Menu  
Broptimize



Anne-sophie Aberi  
Moska  
Externalize-IT



Emmanuel Paul  
VO Group



Arnaud Woitrin  
PMCSWEET



Bart Coone  
Eversaule



Rachel Vandendooren  
Tête cœur corps



Guirec de Wouters  
Eversaule



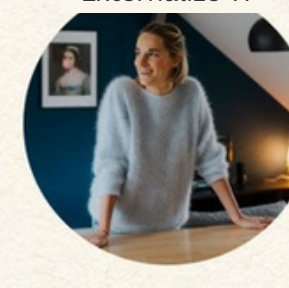
Anne-Catherine Trignon  
Cap Conseil



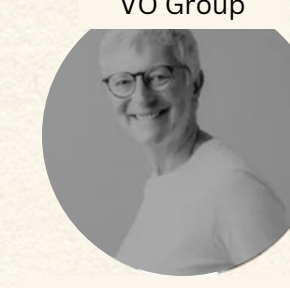
Hervé Delporte  
Delpower



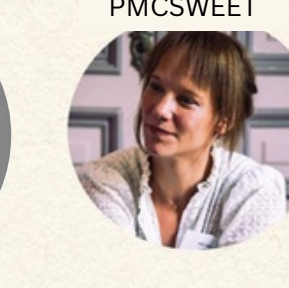
Pierre Joly  
Groupe Joly



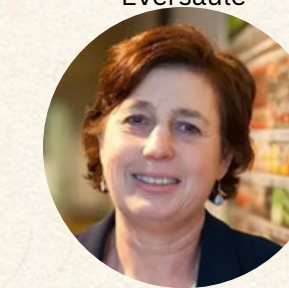
Jennifer Troisfontaine  
Ze Agency



Christine Heine  
CH-RH Consulting



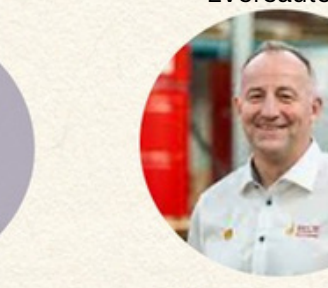
Cécile Vennat  
ToolBox



Fabienne Bryskere  
Sea Europe



Jonathan Bouhy  
Elneo



Olivier Leclercq  
Belub sa

... Et bien d'autres encore



## Devenir coopérateur c'est ...

- Soutenir le développement **d'une communauté** et **d'outils innovants** pour accompagner la transition des PME
- Défendre une nouvelle façon d'entreprendre, collective, constructive et positive
- Donner du sens à votre chemin d'impact via un engagement **long-terme** dans une communauté de fondateurs ou repreneurs de PME
- Investir dans l'économie réelle et soutenable
- Découvrir la vie d'une coopérative et s'impliquer dans la stratégie de la Smala
- Devenir une personne-ressource pour les missions d'accompagnement des PME

**L'objectif de la levée de fonds en trois mois: 100 000 Euro.**



## Avantages coopérateurs

- **45% déductible (TAX SHELTER)**
- **DIVIDENDE < 3%**
- **PLUS-VALUE < ou = INFLATION**
- **POUR 5 ANS MIN**

### Option d'Investissement

- **Coopérateur-entrepreneur (part B) :**
  - **1000 euros par part social avec un maximum de 5000 euros par investisseur**



# CE QUE NOS COOPÉRATEURS PARTAGENT :

## La SMALA pour moi c'est :

“Être coopérateur de la SMALA, c’est s’offrir une source d’inspiration, de rencontres et d’outils. C’est aussi une opportunité de challenger la raison d’être de notre entreprise professionnel, poursuivre mon développement personnel et de contribuer aux projets d’autres entrepreneurs.”

Olivier Leclercq , CEO de Belub

“Être coopérateur de la SMALA, c’est faire partie d’un éco-système idéal pour accélérer la transition vers une économie durable.”

Loïc Bar, CEO de Opinum

## ENVIE DE DEVENIR COOPÉRATEUR ?

[Devenir coopérateur](#)

## Besoin de plus d’informations ?

[Prendre rendez-vous](#)

